

ANÁLISIS DE EVENTOS DE TRÁNSITO



BOLETÍN SEMANAL

Semana 17

21 abril al 27 de abril de 2019

Secretaría de Movilidad

Observatorio de Movilidad
Sostenible y Seguridad Vial

¡Nuestra prioridad, proteger su vida!



[http://www.cali.gov.co/movilidad/publicaciones/140106/
observatorio-de-seguridad-vial-y-movilidad-sostenible/](http://www.cali.gov.co/movilidad/publicaciones/140106/observatorio-de-seguridad-vial-y-movilidad-sostenible/)



Siniestralidad



Mortalidad



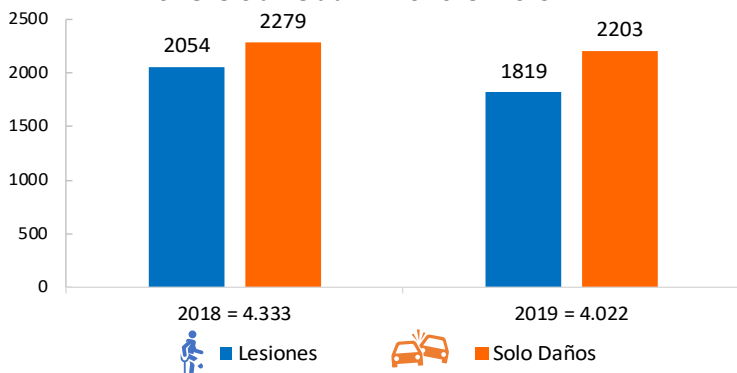
Infracciones



SINIESTRALIDAD

Siniestralidad por eventos de tránsito en Cali 01 de enero - 28 de abril

Siniestralidad en eventos de tránsito
01 enero al 28 abril. Año 2018 - 2019

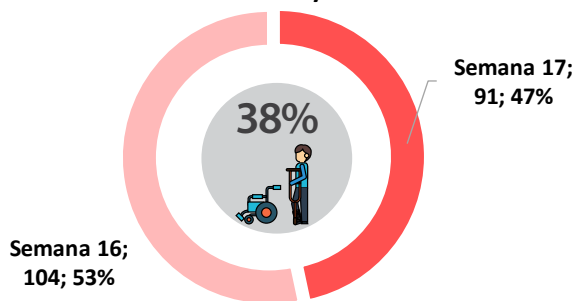


* Al comparar el año 2019 con el 2018, se evidencia una reducción de 311 casos equivalente al -7,2% en cantidad de siniestros por eventos de tránsito.

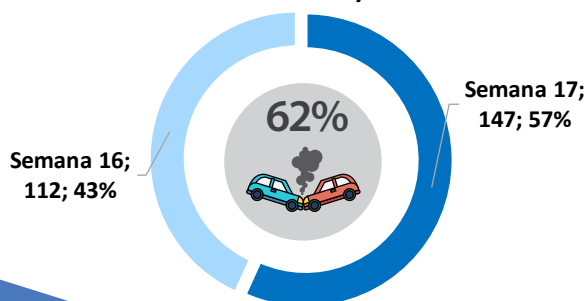
* Y una reducción en lesionados de 235 casos, es decir, -11,4%.

Distribución de la siniestralidad según tipo Semana 17

Siniestralidad con Lesionados
Semana 16 y 17

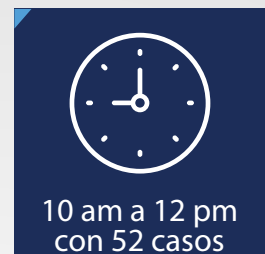


Siniestralidad con Solo Daños
Semana 16 y 17



Fuente: Los datos de siniestralidad por eventos de tránsito se obtienen de la plataforma ALAT, de la cual se tiene en cuenta los casos confirmados por los agentes de tránsito (Choques con lesionados, Volcamientos, Atropellos, Caída de ocupantes y Solo daños). Datos procesados en el Observatorio de Movilidad Sostenible y Seguridad Vial.

Día y hora de mayor ocurrencia de siniestralidad Semana 17



Distribución de la siniestralidad según implicado Semana 17

Peatón



Semana 16

22

Semana 17

13

Bicicleta



Semana 16

7

Semana 17

14

Moto



Semana 16

100

Semana 17

87

Auto



Semana 16

173

Semana 17

213



MORTALIDAD

En lo transcurrido del año 2019
se evidencia que:



Marzo ha sido el mes donde se ha presentado mayor cantidad de víctimas fatales

28

Victimas Fatales

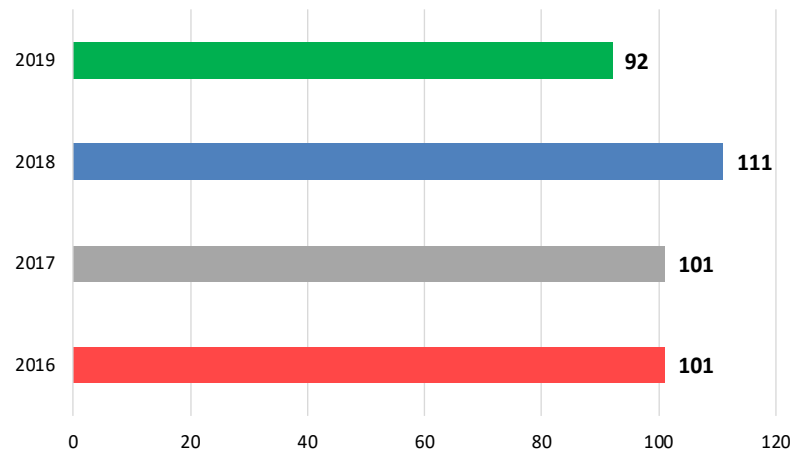


El **Sábado** fue el día de la semana con mayor número de fatalidades

18

Victimas Fatales

Mortalidad por eventos de tránsito en Cali 01 de enero - 28 de abril



Mortalidad según condición 01 de enero - 28 de abril

AÑO: **2018** **2019**



PEATÓN

53

35

AÑO: **2018** **2019**



CICLISTA

15

13

AÑO: **2018** **2019**



PASAJERO

3

1

MOTOCICLISTA
Y/O PARRILLERO

35

40



CONDUCTOR

5

1

SIN DATO

0

2

TOTAL 2018: 111

TOTAL 2019: 92

Comparando el año 2019 con el 2018,
se evidencia una disminución de 19
casos fatales

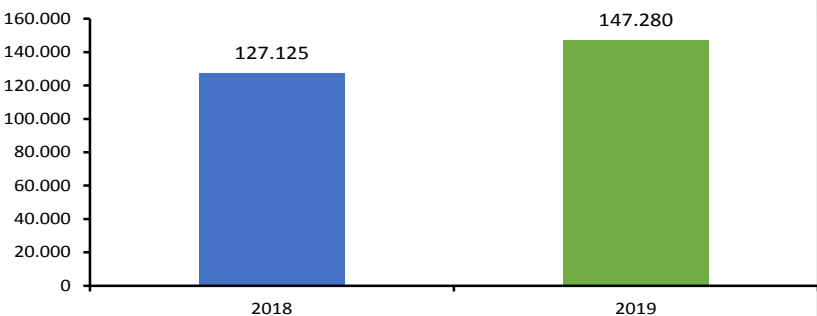
Fuente: Los datos de mortalidad por eventos de tránsito se obtienen del Grupo de Criminalística de la Secretaría de Movilidad. Datos procesados en el Observatorio de Movilidad Sostenible y Seguridad Vial.
NOTA: Las cifras están sujetas a consolidación.



INFRACCIONES

Infracciones según mes Semana 17. 2018-2019

INFRACCIONES SEGÚN AÑO ENERO 01- ABRIL 27. 2018 -2019.



*Al comparar el año 2019 con el 2018, se evidencia un aumento del 15,9% en las infracciones impuestas.

Inmovilizaciones impuestas Del 1 de enero al 28 de abril de 2019

En este periodo se han inmovilizado **7.835** vehículos.

Fuente: Plataforma web CDAV, patios oficiales y grúas.

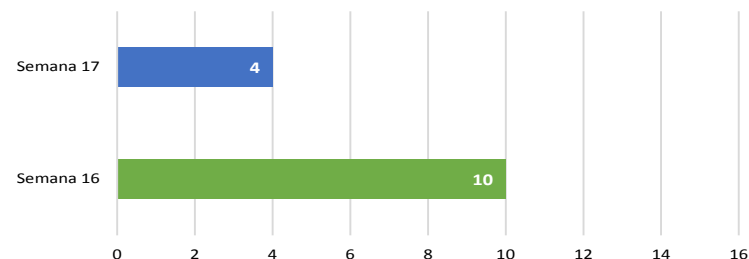
Total de infracciones impuestas Semana 17



*En esta cifra se incluye los comparendos impuestos con comparendera manual, electrónica y por fotodetección.

Infracciones por embriaguez Semana 16 - Semana 17. 2019

INFRACCIONES POR EMBRIAGUEZ SEMANA 16 Y 17. 2019



Fuente: Los datos de infracciones de tránsito se obtienen del Registro Municipal de Infractores. Datos procesados en el Observatorio de Movilidad Sostenible y Seguridad Vial.

Pruebas de alcoholemia realizadas 01 de abril - 28 de abril



TOTAL

3441

POSITIVAS

40

*En la cifra TOTAL se incluye las pruebas: Positivas, Negativas, Nulas, Ensayos, Contramuestras, y No Válidas.

Infracciones impuestas a autos Semana 17



C14

Transitar por sitios restringidos o en horas prohibidas por la autoridad competente.

Semana 16 392

Semana 17 203

B01

Conducir un vehículo sin llevar consigo la licencia de conducción.

Semana 16 139

Semana 17 200

C31

No acatar las señales o requerimientos impartidos por los agentes de tránsito.

Semana 16 111

Semana 17 196

*En este análisis se exceptúan las infracciones impuestas por fotodetección.

*La categoría autos agrupa los siguientes tipos de vehículos: camión, camioneta, campero, bus, vehículos del SITM MIO, buseta, grúa, ambulancia, volqueta, motocarro y automóvil.

Infracciones impuestas a motos Semana 17



C24

Conducir motocicleta sin observar las normas establecidas en el presente Código.

Semana 16 261

Semana 17 512

B01

Conducir un vehículo sin llevar consigo la licencia de conducción.

Semana 16 194

Semana 17 383

C35

No realizar la revisión técnico-mecánica en el plazo legal establecido.

Semana 16 126

Semana 17 186

*En este análisis se exceptúan las infracciones impuestas por fotodetección.